

En förare över klättringen på

Åsklippan

(Bestorp)

Erik Kuiper

v. 0.2.0

2010-07-10

Inledning

Denna förare är en av flera som jag har och håller på att ta fram för att publicera på nätet. Den senaste utgåvan kan alltid hittas på <http://www.linkopingsklatterklubb.se/index.php/forare.html>.

Hittar ni några fel eller vill göra något tillägg till föraren så mejla mig så för jag in det i nästa version. Av praktiska skäl kan jag bara föra in material där upphovsrättsinnehavaren ger mig obegränsad rättighet att förändra och publicera det insända materialet.

/Erik Kuiper (forarerik@gmail.com)

Access

Ingen begränsning.

Klippan

Klippan är östvärd och det finns lite träd som skuggar klippan. Klippan är 60 meter bred och upp till 15 meter hög. Det är bitvis dåligt med sprickor och formationer så ett tiotal leder är nog allt som går att få ut ur klippan.

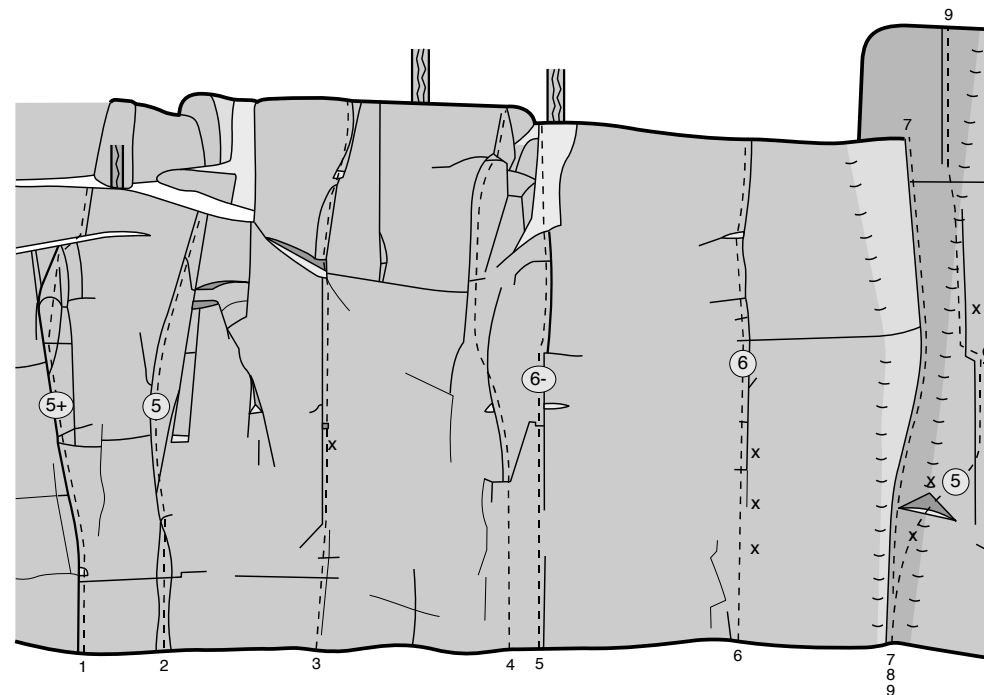
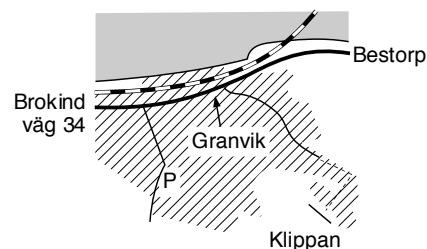
Vägbeskrivning

Klippan ligger precis söder om byn Bestorp två mil söder om Linköping. Från Linköping kör antingen väg 34 mot Kisa eller Brokindsleden mot Sturefors och Brokind. På 34:an kör man till det är dags att svänga av mot Brokind. Kör sedan 5 km och leta efter busshållplatsen Granvik. Via Brokindsleden är det bara att köra på tills man har kört igenom Bestorp. Någon kilometer söder om samhället kommer ni till busshållplatsen Granvik.

Parkera vid ladan enligt kartan till höger. Klättrare får ignorera skylten motorfordon förbjuden. Det är inte tillåtet att parkera på vägen som går in mot klippan. Anmarsch enligt kartan till höger. Gå gå helst via vägen. Att gå direkt via hagen är inte att rekommendera speciellt om djur går där.

För de billösa är det lätt att ta sig till klippan. Åk bara till Granvik. Håll dock koll på när bussen går hem.

GPS-ägare kan hitta klippan på N58,2257° E15,7305° och parkeringen på N58,2267° E15,7244°.



Det går lätt att ta sig upp till toppen till vänster om klippan.

1 Blåkläder Helene Landin (2009) Knepig start sedan lättar det av.	5+ trad.	12m	6 En långtande blick Erik Kuiper (2010) Insteget (och kruzet) är lite längdberoende. Leden bör nog ha två grader, en för långa och en för normallånga. Efter bultarna lättar leden av.	6(-) mix, 3bb	13m
2 Telefonterror Helene Landin (2009)	5 trad.	12m	7 Öppet projekt Diedret.		13m
3 Öppet projekt Svårt kruz på mitten. I övrigt runt 6-.		15m	8 Tassa på tå Erik Kuiper (2010) Kommer eventuellt att få en bult till så det blir en sportled.	5(+) mix, 2bb	~8m
4 Öppet projekt Behöver få 2-3 bultar till insteget.		14m	9 Öppet projekt Bulten efter ankaret är satt så att man med den och ankaret kan aida sig förbi ett hårt kruz. Därefter runt 6:a klättring.		17m
5 Äntligen regn Fredrik Nordström (2008)	6- trad.	14m	10 Öppet projekt Sprickorna 15m till höger om diedret.		